



Fa azonosítója:	110356
Fafaj (latin):	Populus nigra 'Italica'
Fafaj (magyar):	Jegenye nyár
Famagasság (m):	22
Törzs magasság (m):	6
Törzs átmérő 1 m-en (cm):	86
Törzs kerület 1 m-en (cm):	270
Korona átmérő (m):	6

Diagnózis:	
A gyökérzet állapota:	1
A gyökérzet erős, legalább 50%-os károsodása, nagyon rossz feltételekkel rendelkező termőhelyen.	
nagy sérülés, nagy korhadás, nagy odú	

A gyökérnyak állapota:	1
A gyökérzet erős, legalább 50%-os károsodása, nagyon rossz feltételekkel rendelkező termőhelyen.	
nagy sérülés, nagy korhadás, nagy odú, erőteljesen befűződött, bordásan terpeszes lefutású, rovar-, gomba termőtest, kártétel	

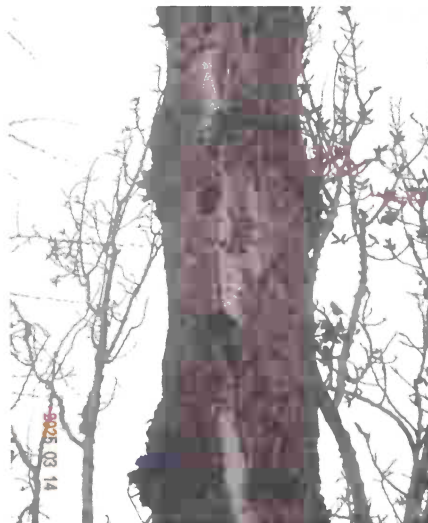
A törzs állapota:	1
nagy sérülés, nagy korhadás, nagy odú, sok ághelyseb, beforrt sebhelyek, sejtburjánzás, rákos elváltozás, sok sarj, repedés, enyhén ferde növekedésű, nagy rovar-, nagy gomba termőtest, kártétel	

A koronaalap állapota:	2
Erős koronakárosodás (50% felett)	
sérülés, korhadás, kevés fattyúhajtás, villás vázág elágazás	

A korona állapota:	1
csontkolt, torz, sok ághelyseb, erőteljesen vitalitása csökkent, több harkály vájta odú, fattyúhajtások, madárkártétel, nagy sérült-, nagy korhadt-, nagy odvas-, sok száraz- ág, nagy rovar-, nagy gomba termőtest, kártétel	

A vizuális vizsgálat értékelése:
A fa jelenlegi állapotában balesetveszélyes, a veszélyhelyzet ápoló célzatu kertészeti beavatkozással nem, kizárólag a fa kivágásával hárítható el.

Megrendelő:	Városliget Zrt.
Helység:	Bp. XIV.ker. Városliget
Vizsgálat időpontja:	2025.03.14



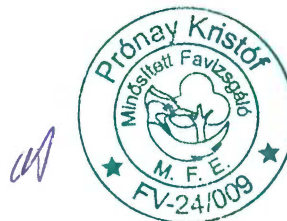
Kezelési javaslat:
kivágás

Egészségügyi értéke (0-5):	1
Sürgősen lecsérélendő állapota vagy károkozás veszélye miatt	
Ápoltsági értéke (1-5):	1
Következő favizsgálat ideje (év múlva):	0
Megtarthatósági mutató (0-100%):	0.3
Favizsgáló:	Prónay Kristóf BKM - FŐKERT Kertészeti Divízió

sorszám: 3

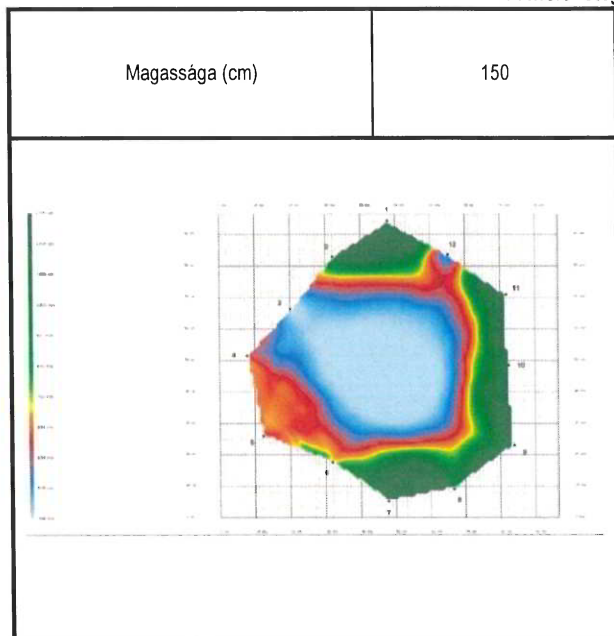
oldalszám:

22





A mért réteg:



**A műszeres vizsgálat értékelése a keresztmetszeten**

A vizsgált magasságban a tomogram nagy kiterjedésű, aszimmetrikus elhelyezkedésű belső szerkezeti elváltozást jelez, mely a fatörzsben üreget feltételez.

